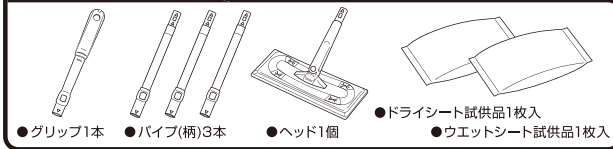




# キレキラ!ワイパー 使用方法

## ◆セット内容◆

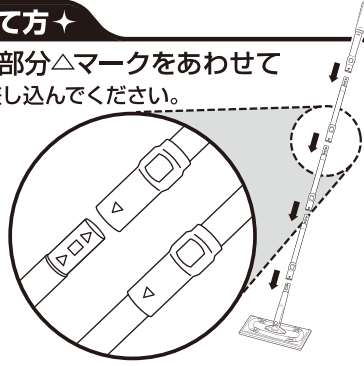


## ◆ワイパーの組み立て方◆

図のようにジョイント部分△マークをあわせて  
ボタンは押さずに差し込んでください。

※差し込む際、  
ジョイント部分に  
皮膚を挟まないよう  
ご注意ください。

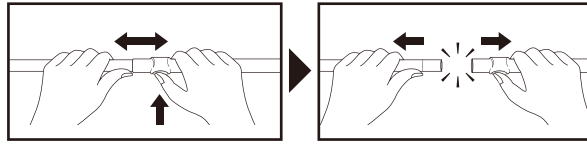
※パイプに差し込む  
順番はありません。



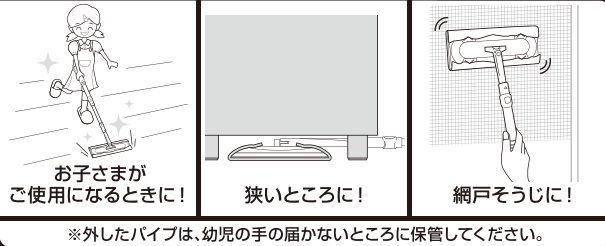
## ◆ワイパーの分解の仕方◆

ジョイントにあるボタンをしっかり押したまま、グリップまたは  
パイプを引き抜いてください。

※押す力が弱いと、接続部分が壊れることがあります。

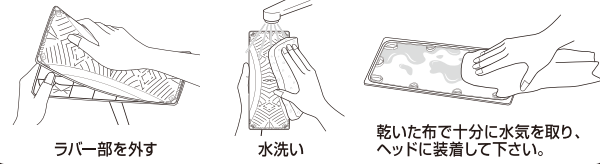


## ◆こんなときに短くすると便利◆



## ◆ヘッド裏の洗い方◆

ヘッド裏は水洗い出来ます。汚れがひどい場合は、薄めた中性洗剤で洗い、  
その後水ですすぎ、乾いた布等でよく拭いてください。



- 長期間ヘッドやグリップを床や壁等に触れさせないでください。
- 日の当たる所および高温になる所には置かないでください。
- ヘッド裏以外の箇所の汚れが気になる場合は、薄めた中性洗剤で拭いた後、水拭きしてください。

商品についてのお問い合わせは  
エリエールお客様相談室 ☎0120-205205  
(受付時間: 土・日・祝日を除く 9:30~16:30)  
お気づきの点がありましたら、商品をお取り置きの上ご連絡をお願いします