

報道関係各位

2025年4月10日
大王製紙株式会社

中条あやみさん出演の新CM！自然体で軽やかな表情に注目！

**新発想！動きについてくるナプキン「エリス 素肌のきもち ルナフィット」
新TVCM「ちよいズレストレス」篇 4月10日（木）放映開始**

中条さんが長期休みに行きたい場所や日常の“ちよいズレ”エピソードも！

「エリエール」ブランドの生理用品「エリス」を展開する大王製紙株式会社（本社：東京都千代田区）は、新商品「エリス 素肌のきもち ルナフィット」（以下「ルナフィット」）のTVCM「ちよいズレストレス」篇（15秒／30秒）を2025年4月10日（木）から全国で放映します。CMキャラクターにはタレントの中条あやみさんを起用。生理中にナプキンがズれたり、ヨレたりする「ちよいズレストレス」を感じながらも忙しく働く女性を、中条さんが同じ女性として見守り、そっと後押しすることで、女性が軽やかな日常を取り戻す内容となっています。



カラダの動きについてきて、ズレ・こすれの違和感ゼロへ。

#ついてくるナプキン
素肌のきもち
Luna fit
ルナ フィット

新TVCM15秒：<https://youtu.be/pcov29v-w4M> 新TVCM30秒：<https://youtu.be/zOenNrUz4hM>
メイキング映像：<https://youtu.be/QsSAR9i-84I> インタビュー映像：<https://youtu.be/-H1Hu7stBZ0>

TVCMについて

■「ちよいズレストレス」の悩みを軽減！軽やかなステップで自由に舞う、中条さんの自然体な演技にも注目！

今回のCMでは、新商品「ルナフィット」によって、多くの女性が感じるナプキンの「ちよいズレストレス」から解放され、日常生活が心地よく過ごせる様子が描かれています。本商品は、独自開発の“スライドフィット吸収体”が体の動きにぴったりついてくることで、ズレ・ヨレの違和感や肌のごすれを軽減します。ついてくるナプキン「ルナフィット」が「ちよいズレストレス」を解消※¹して、生理期間も快適に過ごせる様子をお届けします。

CMでは、青空の下、中条さんが働く1人の女性を見守るシーンからスタート。日々忙しく働く中で、通勤中、オフィスでの打ち合わせ、荷物を運ぶシーンなど、何気ない日常の中でふと感じる、ナプキンが少しズれることによって生じる「ちよいズレストレス」に気づく様子が描かれます。そんな彼女に、中条さんが優しく語りかけ、「ルナフィットでさよならしよ！」と提案。柔らかな笑顔とともに、快適な使用感を提供する「ルナフィット」の魅力を伝えます。また、爽やかな青空を背景に、中条さんが醸し出す、自然体で心地よい空気感に包まれたCMに仕上がっています。軽やかなステップで自由に舞う中条さんの演技にも是非ご注目ください。

※1：CMに登場する女性の様子

■TVCM 概要

タイトル : 「ちよいズレストレス」篇 15 秒／30 秒

放映開始日 : 2025 年 4 月 10 日 (木)

TVCM 放映地域 : 全国

YouTube URL : <https://youtu.be/pcov29v-w4M> (15 秒)

: <https://youtu.be/zOenNrUz4hM> (30 秒)

■TVCM ストーリーボード

エリス 「ちよいズレストレス」篇 TVCM 30 秒



①
中条さん：
実は感じていない？



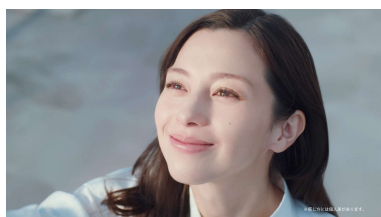
②
中条さん：
ナプキンの
ちよいズレストレス。



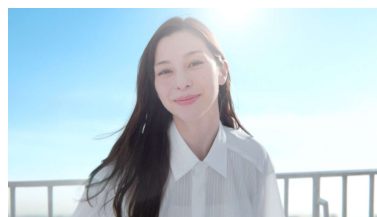
③
中条さん：
気に入らないよね…



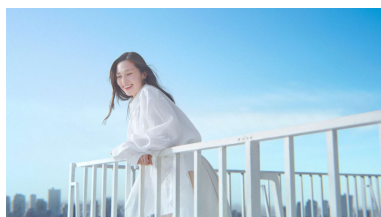
④
中条さん：
ルナフィットで



⑤
中条さん：
さよならしよ！



⑥
中条さん：
ほら いつもの感じでいこ！



⑦
中条さん：
ついてくるナプキン



⑧
中条さん：
エリス ルナフィット

■撮影エピソード

真っ白な衣装を身にまとい撮影に挑んだ中条さん。まるで青空の下にいるかのような爽やかな世界観で撮影は進みました。撮影が始まると、中条さんは監督やスタッフと細やかにコミュニケーションをとりながら、自由に体を動かし、リズムに乗って楽しそうに踊るシーンを次々と撮影。ステップを踏んだり、くるっと回ったり、自由に動きまわり「ルナフィット」が提供する心地よさや解放感を全身で表現いただきました。また、カメラが回っていない合間にも、スタッフと会話をしたり、モニターを覗き込んで仕上がりをチェックしたりと、終始和やかなムードで撮影は進みました。リラックスした雰囲気の中、中条さんのナチュラルな表情が引き出された撮影となりました。

メイキング映像 URL : <https://youtu.be/QsSAR9i-84I>

■ 中条さんインタビュー「長期休みは行ったことのない場所でたくさん食べてたくさん動きたい。」

Q. 今回の CM 撮影で大変だったことや特にこだわった点など、CM の見どころがあれば教えてください。

「ルナフィット」によって、ナプキンのズレによるストレスが解消されたという爽快感が表情や動きで皆さんに伝わるといって思って、いろんな動きをしました。自由演技も含めて見どころかなと思います。

Q. 今回の商品は「ちょいズレ」の不快感を解消してくれるアイテムですが、中条さんは“ちょっとズレてるかも？”と思うけれど、それが自分らしいと感じるこだわりや習慣はありますか？

言われるまで気づかなかったのですが、ご飯をいただくときに、皆さん汁物とご飯ものとおかずとバランスよく食べていると思うんですけど、私はなぜかきちんと汁物は汁物で先に食べて、ご飯はご飯で先に食べて、おかずはおかずで食べているらしいんです。ちょっとズレているんですけど、順番に一つずつ食べていっちゃうっていう。でも、もう変えられないこだわりというか、そういう風にご飯を食べてしまいます。

Q. 中条さんが心機一転この春から始めてみたいことはありますか？

たくさんやりたいことはあるんですけど、今年の目標は、自分でお着物を着られるようになることです。先生にしっかり着付けを教えてもらえるように、この春からなるといって思っています。

Q. もうすぐ大型連休になりますが、中条さんは長期のお休みが取れたらやってみたいことはありますか？

結構長期の休みができる旅行に行っちゃうので、行ったことのない国や場所に行ってみて、いっぱい美味しいものを食べて、いっぱい体を動かせたらいいなと思っています。今、パツと思いき浮かんだのは、富山にすぐ行きたいサウナがあって、そのサウナが気になっています。

インタビュー映像 URL : <https://youtu.be/-H1Hu7stBZO>

■ 出演者プロフィール



中条あやみ

モデル/女優 1997年2月4日生まれ、大阪府出身。

映画・ドラマ・雑誌・CMを中心に幅広く活動中。「君と世界が終わる日に」(NTV)、「TOKYO MER」(TBS)、映画「あまろっく」などの話題作に出演。自身初のフォトエッセイ「明日へのことば」(幻冬舎)が現在発売中。4月25日には映画「#真相をお話します」、10月17日には映画「ストロベリームーン」が公開予定。

■ 「奨学ナプキン」に関する中条あやみさんからの賛同コメント

私自身も以前からすごく興味があった内容で、すごくいい活動だなと思いました。支援ということに関心があって実際させていただいたこともあったので、これからもそういったことに興味を持ちながら支援ができればいいなと思っています。

■ 「奨学ナプキン」とは

多様性のある社会でひとりひとりの生理に寄り添う「meet my elis」プロジェクトの一環として、さまざまな理由から生理用品の入手に困っている学生を対象に、生理用ナプキンを1年分無償で配布する「エリス」の活動。2022年からスタートし、これまでに6,000名へ支援を実施。2025年度も2,000名の奨学生を募集しています。

【特設サイト】 <https://www.elleair.jp/elis/meetmyelis-shogaku/>

「エリス」ブランド新キービジュアル公開

「だれかではなく、あなたのそばに。」というブランドメッセージを掲げるエリスの世界観を表現した新ビジュアルをエリス公式サイトにて公開します。柔らかな表情で前を見つめる中条さんを通じて、多くの生理のある方に寄り添いたいという姿勢を表現しました。これからも、「エリス」はひとりひとりの価値観やライフスタイルに寄り添っていきます。

【公式サイト】 <https://www.elleair.jp/elis/>



— 「エリス 素肌のきもち ルナフィット」商品概要 —

【商品名】『エリス 素肌のきもち ルナフィット ふんわりタイプ』
『エリス 素肌のきもち ルナフィット 超スリムタイプ』
『エリス 素肌のきもち ルナフィット シンプルデザイン』

【発売日】2025年4月1日（火）から全国発売

【商品価格】オープン価格

【公式HP】ふんわりタイプ・超スリムタイプ <https://www.elleair.jp/elis/lunafit/>
シンプルデザイン <https://www.elleair.jp/elis/lunafit/simpledesign/>

【お問い合わせ】エリエールお客様相談室 フリーダイヤル：0120-205205（土日祝日を除く）

お問い合わせフォーム：<https://www.elleair.jp/inquiry/rules>



<商品特長>

「エリス 素肌のきもち ルナフィット」は、体の動きについてくる“スライドフィット吸収体”を採用した、独自開発の生理用ナプキンです。ナプキン内部に空間層をつくることで、吸収体が自在にスライド。ナプキンが体の動きについてくるため、肌とのスキマができにくく、ナプキンのズレ・ヨレを軽減し、経血もしっかりキャッチする仕様になっています。