

使ってみて満足できなかったら...

安心して  
お試し  
できる!

# 返金保証 キャンペーン



## 専用申込用紙の使用方法

- 印刷設定「A4サイズ/横/原寸(100%)」で印刷してください。
- キリトリ線に沿って専用申込用紙を切り取ってください。
- 中央の「山折り線」で2つ折りにし内側をのり等で貼り合わせてください。
- 対象商品のレシートを貼り付けてください。
- 必要事項をご記入いただき、アンケートにお答えください。
- 所定の郵便料金の切手を貼ってポストへ投函してください。

購入対象期間 2026年4月1日(水)～2026年9月30日(水)まで

申込締切日 2026年10月31日(土) ※当日消印有効

対象者 対象商品を購入し、使ってみて満足いただけなかった方  
※システムトイレ用品のみ 1週間以上使って満足いただけなかった方

郵便はがき

1 0 7 - 8 6 7 6

お手数ですが  
所定の郵便料金の  
切手をお貼り  
ください

日本郵便株式会社  
赤坂郵便局 私書箱 94 号  
エリエール Pet キミおもしろい  
「返金保証キャンペーン」事務局 行

お名前	ふりがな	年齢	才
ご住所	〒 都道府県 市区郡	※マンション名まで正確にご記入ください	
電話番号	( ) -		
対象商品購入金額	(税込) 円		

### アンケートにお答えください ※申込商品について必ずご記入ください

申込商品名①

ペットの種類 (○を付けてください。)  品種 (犬種・猫種)  
犬・猫  性別  年齢  体重

使用後に満足いただけなかった点を具体的にご記入ください。

申込商品名②

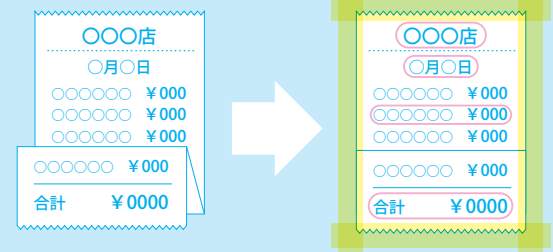
ペットの種類 (○を付けてください。)  品種 (犬種・猫種)  
犬・猫  性別  年齢  体重

使用後に満足いただけなかった点を具体的にご記入ください。

※複数頭いる場合は、返金申込商品を最も使用していたペットの情報をお書きください。

### レシート貼付欄

ここにレシートを貼ってお申込みください



※レシートは、はがれないようにセロハンテープなどでしっかりと貼付けしてください。  
※複数枚レシートを貼り付けていただいた際の申込みも可能です。  
※本キャンペーンのお申込みの際にご送付いただきましたレシート、申込ハガキの返却はいたしかねます。  
※レシートは「購入日」「購入商品」「対象商品購入金額」「お買い上げ店名」がわかるように○囲み、もしくはマーカーにて印をつけて、お送りください。  
※点数制限以上の申込みがある場合は、返金金額が高いものから金額をご返金致します。  
※お申込みにあたり、商品の返送は不要です。

- レシートが長い場合は折りたたみ、印字面にかからないようにテープで留めてください。
- レシートは原本をお送りください。コピーは無効となります。
- 同一レシートを使用して複数回お申込みされた場合は、いずれの申込みも無効となります。
- 再発行のレシートは、無効となります。
- 店頭でのご購入の場合、領収書の貼付は無効です。
- クレジットカードをご利用の方は、お客様個人情報(会員番号、有効期限、支払方法など)を切り離してお送りください。
- クレジットカードお客様控えでは、お申込みできませんのでご了承ください。
- カード番号等の個人情報が記載されているレシートは、その部分を切り取るか、黒く塗りつぶしてお送りください。
- インターネットや通信販売でご購入の場合は、ご購入されたWEBサイト発行の領収書、納品書または配送伝票など、購入日・購入商品・対象商品購入金額・お買い上げ店名の記載が分かるものを貼付してください。なお、フリマアプリ等の個人間の売買による購入は対象外とさせていただきます。