



購入対象期間 2024年2月1日(木)～2024年8月31日(土)まで

申込締切日 2024年9月30日(月) ※当日消印有効

対象者 対象商品を購入し、使ってみて満足いただけなかった方
※システムトイレ用品のみ 1週間以上使って満足いただけなかった方

返金保証 キャンペーン



専用応募用紙の使用方法

- 印刷設定「A4サイズ/横/原寸(100%)」で印刷してください。
- キリトリ線に沿って専用応募用紙を切り取ってください。
- 中央の「山折り線」で2つ折りにし内側をのり等で貼り合わせてください。
- 対象商品のレシートを貼り付けてください。
- 必要事項をご記入いただき、アンケートにお答えください。
- 所定の郵便料金の切手を貼ってポストへ投函してください。

郵便はがき

107-8676

お手数ですが
所定の郵便料金の
切手を貼り
ください

日本郵便株式会社
赤坂郵便局 私書箱 94 号
エリエール Pet キミおmoi
「返金保証キャンペーン」事務局 行

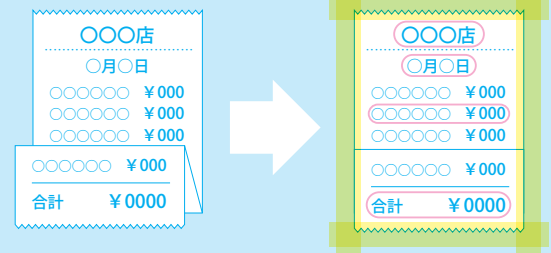
お名前	ふりがな	年齢	才
ご住所	〒 都道府県 市区郡	※マンション名まで正確にご記入ください	
電話番号	() -		
対象商品購入金額	(税込) 円		

アンケートにお答えください ※申し込み商品について必ずご記入ください

- 申し込み商品名①
購入時に期待していた点を具体的に記入ください。
- 使用後に満足いただけなかった点を具体的に記入ください。
- 申し込み商品名②
購入時に期待していた点を具体的に記入ください。
- 使用後に満足いただけなかった点を具体的に記入ください。

レシート貼付欄

ここにレシートを貼ってご応募ください



※レシートは、はがれないようにセロハンテープなどでしっかりと貼付けしてください。
 ※複数枚レシートを貼り付けていただいた際の応募も可能です。
 ※本キャンペーンのお申込の際にご送付いただきましたレシート、応募ハガキの返却はいたしかねます。
 ※レシートは「購入日」「購入商品」「対象商品購入金額」「お買い上げ店名」がわかるように○囲み、もしくはマーカーにて印をつけて、お送りください。
 ※点数制限以上の申込がある場合は、返金金額が高いものから金額をご返金致します。
 ※ご応募にあたり、商品の返送は不要です。

- レシートが長い場合は折りたたみ、印字面にかからないようにテープで留めてください。
- レシートは原本をお送りください。コピーは無効となります。
- 同一レシートを使用して複数回ご応募された場合は、いずれの応募も無効となります。
- 再発行のレシートは、無効となります。
- 店頭でのご購入の場合、領収書の貼付は無効です。
- クレジットカードをご利用の方は、お客様個人情報(会員番号、有効期限、支払方法など)を切り離してお送りください。
- クレジットカードお客様控えでは、ご応募できませんのでご了承ください。
- カード番号等の個人情報が記載されているレシートは、その部分を切り取るか、黒く塗りつぶしてお送りください。
- インターネットや通信販売でご購入の場合は、ご購入されたWEBサイト発行の領収書、納品書または配送伝票など、購入日・購入商品・対象商品購入金額・お買い上げ店名の記載が分かるものを貼付してください。なお、フリマアプリ等の個人間の売買による購入は対象外とさせていただきます。